

COMBINADOS E INTEGRALES



6,1 % DEL MERCADO DE SEGUROS PATRIMONIALES



RANKING



FEDERACION PATRONAL SEGUROS SA.



SANCOR SEGUROS



Galicia Seguros

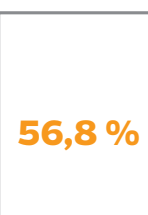


ENTRE LAS 3 TOP CONCENTRAN

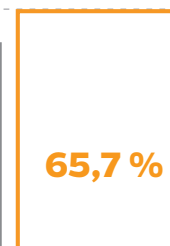
20,9 % DEL MERCADO

PRODUCCIÓN

65,7 % CRECIMIENTO PROMEDIO DE TODOS LOS RIESGOS



CRECIMIENTO EJ. ANTERIOR



CRECIMIENTO EJ. 2021-2022

RESULTADO TÉCNICO



+ 8,2 %

Sobre primas netas devengadas

10 AÑOS ADELANTE Y ATRÁS

AVANCES

- Múltiples canales de ventas
- Incorporación de nuevas coberturas y servicios de asistencia
- Conciencia aseguradora
- Conocimiento de los productos y valoración positiva de Integral de Comercio
- Velocidad en las reposiciones ante siniestros de equipos tecnológicos

ÚLTIMA DÉCADA



RETROCESOS

- Asesoramiento
- Servicio post venta
- Mejoras regulatorias de cara a la amplitud de un multiramo

FOMENTAR

- Cultura aseguradora
- Políticas de actualización de sumas aseguradas
- Continuar incorporando tecnología y digitalización de los procesos
- Productos más atractivos, alineados a los nuevos hábitos de las personas
- Coberturas amplias, con una presentación visual del producto más atractiva
- Manejo del ramo por parte del PAS a través de la plataforma web



PRÓXIMA DÉCADA

EVITAR

- Infraseguro
- Estar alejados de la evolución del apetito de los consumidores, incorporando coberturas innovadoras
- Descuidar el resultado técnico del ramo
- Suscripción no sustentable
- Gestiones complejas
- Esquema rígido de coberturas



PRIMAS EMITIDAS (EN PESOS)

Rank 2022	Rank 2021	ASEGURADORA	PART. (%)	JUNIO 2022	(%) VAR 22-21	JUNIO 2021	(%) VAR 21-20	JUNIO 2020	(%) VAR 20-19	JUNIO 2019	(%) VAR 19-18	JUNIO 2018
1	1	FEDERACION PATRONAL	8,00	7.094.406.443	74,21	4.072.218.320	67,08	2.437.355.283	56,93	1.553.175.522	37,76	1.127.461.887
2	2	SANCOR	6,71	5.952.641.579	61,32	3.689.907.717	44,51	2.553.365.558	70,06	1.501.428.140	30,09	1.154.116.947
3	3	GALICIA	6,24	5.537.904.898	61,92	3.420.192.670	64,49	2.079.308.952	62,44	1.280.041.752	37,78	929.024.562
4	4	ZURICH SANTANDER	6,05	5.361.674.227	61,76	3.314.543.803	70,58	1.943.068.284	80,81	1.074.657.367	21,64	883.470.294
5	5	ALLIANZ	5,85	5.183.720.558	64,16	3.157.750.886	50,76	2.094.611.743	42,29	1.472.076.087	43,77	1.023.877.103
6	6	SAN CRISTOBAL	5,48	4.861.027.998	81,57	2.677.290.868	70,61	1.569.252.739	66,59	941.996.246	35,78	693.757.927
7	7	LA SEGUNDA	4,92	4.362.233.566	77,75	2.454.141.570	66,13	1.477.271.973	81,34	814.647.787	65,34	492.706.671
8	8	MERCANTIL ANDINA	4,65	4.124.782.205	68,58	2.446.820.953	74,30	1.403.814.925	82,23	770.345.994	47,45	522.443.379
9	9	ZURICH ASEG. ARG.	4,25	3.766.072.193	59,23	2.365.190.508	43,59	1.647.188.744	60,83	1.024.156.564	32,10	775.304.064
10	11	SURA	3,77	3.346.267.813	58,44	2.112.072.580	44,63	1.460.372.468	54,21	947.028.151	52,68	620.251.462
11	10	MAPFRE	3,76	3.330.885.675	56,96	2.122.143.533	47,39	1.439.816.438	53,95	935.241.581	31,50	711.213.283
12	12	ZURICH	3,73	3.303.370.601	61,49	2.045.516.725	74,32	1.173.455.117	70,31	689.029.490	41,12	488.260.652
13	13	BBVA SEGUROS	3,46	3.068.449.769	52,87	2.007.188.270	82,26	1.101.279.985	57,16	700.738.957	26,94	552.036.946
14	15	QUALIA	2,84	2.517.555.897	89,41	1.329.142.006	53,36	866.654.224	90,55	454.818.944	200,16	151.526.507
15	14	NACION	2,41	2.134.995.192	45,18	1.470.601.082	34,78	1.091.087.201	85,15	589.306.912	43,01	412.066.744
16	18	LIFE SEGUROS	2,40	2.129.484.107	85,66	1.147.007.137	71,11	670.314.925	99,00	336.845.207	261,25	93.244.551
17	17	BERKLEY	2,33	2.066.781.707	70,58	1.211.591.021	53,55	789.045.711	68,72	467.660.281	52,46	306.752.143
18	19	LA CAJA	2,19	1.942.270.667	89,85	1.023.034.890	15,11	888.780.370	67,18	531.644.143	30,65	406.909.882
19	20	RIVADAVIA	2,12	1.880.477.803	94,18	968.397.011	103,24	476.469.166	78,83	266.434.738	49,80	177.861.237
20	16	MERIDIONAL	2,07	1.831.675.989	41,36	1.295.769.625	46,60	883.894.150	53,73	574.960.854	30,78	439.625.317
21	21	PROVINCIA	1,79	1.584.400.599	68,71	939.145.918	41,65	662.989.679	62,87	407.070.323	32,25	307.804.708
22	23	HDI SEGUROS	1,51	1.340.345.662	68,98	793.203.434	54,48	513.464.268	57,57	325.856.030	41,53	230.243.325
23	22	SEGUROCOOP	1,47	1.300.419.008	60,27	811.387.981	17,55	690.267.433	67,89	411.132.279	54,04	266.903.629
24	26	SMG SEGUROS	1,46	1.293.325.027	79,19	721.767.553	49,68	482.206.630	58,99	303.287.161	37,77	220.143.368
25	25	LA HOLANDO	1,41	1.251.875.431	73,23	722.668.694	59,50	453.075.606	58,33	286.165.368	60,22	178.612.372
26	24	CHUBB	1,18	1.050.414.574	34,42	781.429.803	50,25	520.088.619	56,12	333.130.025	51,27	220.220.011
27	27	BHN	1,08	961.939.715	58,76	605.897.175	33,22	454.794.982	19,85	379.476.638	24,91	303.797.024
28	28	INTEGRITY	0,82	728.750.820	64,80	442.196.393	53,99	287.151.418	57,25	182.613.624	32,69	137.626.274
29	30	COOP. MUTUAL SEGUROS	0,71	630.984.232	69,77	371.669.972	63,13	227.837.174	67,57	135.966.140	34,98	100.732.169
30	33	RIO URUGUAY	0,61	544.961.713	112,11	256.928.159	97,78	129.904.121	78,02	72.973.569	75,60	41.556.892
31	29	SUPERVIELLE	0,61	541.554.462	40,73	384.808.773	54,36	249.286.448	(20,74)	314.525.652	244,02	91.425.761
32	32	EL NORTE	0,56	492.971.876	67,75	293.872.380	57,48	186.614.680	62,05	115.156.666	27,23	90.510.781
33	31	BOSTON	0,55	491.520.072	42,25	345.541.267	47,99	233.489.625	62,87	143.355.827	43,21	100.102.195
34	35	VICTORIA	0,35	314.215.738	58,91	197.727.161	47,85	133.734.251	62,89	82.099.459	31,13	62.610.645
35	36	LA EQUITATIVA	0,28	252.514.375	70,34	148.242.124	51,32	97.963.587	60,46	61.053.563	42,31	42.902.216
36	37	LA PERSEVERANCIA	0,23	200.012.003	74,00	114.946.585	67,08	68.796.926	64,48	41.827.128	38,09	30.288.968
37	39	GALENO	0,22	195.013.044	90,39	102.427.078	185,34	35.895.912	-	-	-	-
38	40	PARANA	0,20	176.568.327	73,46	101.791.157	54,56	65.859.576	64,58	40.016.230	57,47	25.411.181
39	34	OPCION	0,19	166.304.324	(22,44)	214.431.917	4.264,96	4.912.576	268,66	1.332.547	21,12	1.100.225
40	38	ORBIS	0,19	165.239.541	45,86	113.284.404	58,14	71.637.511	170,31	26.501.955	124,72	11.793.284
41	42	HORIZONTE	0,15	134.029.125	89,48	70.736.917	59,82	44.260.801	106,39	21.445.608	53,58	13.963.681
42	41	COLON	0,13	116.086.624	56,37	74.239.099	68,59	44.036.297	131,83	18.995.455	48,03	12.832.386
43	48	TRIUNFO	0,12	102.800.960	149,36	41.226.019	25,49	32.852.971	82,24	18.027.210	32,42	13.613.794
44	43	SEGUROMETAL	0,11	97.976.868	67,33	58.553.783	52,24	38.461.083	59,54	24.107.669	39,57	17.272.851
45	44	INSTITUTO DE SEGUROS	0,09	80.262.059	56,33	51.342.995	38,48	37.075.889	45,11	25.550.040	26,11	20.259.511
46	45	INSTIT. ASEG. MERCANTIL	0,09	79.211.331	54,92	51.130.190	40,19	36.471.529	54,69	23.577.817	48,63	15.863.310
47	47	NATIVA	0,08	73.894.197	75,65	42.069.312	57,68	26.680.727	36,34	19.568.999	54,51	12.665.501
48	46	PROVIDENCIA	0,07	63.926.343	39,42	45.850.309	43,47	31.957.681	28,53	24.864.721	(4,24)	25.965.216
49	56	CARDIF	0,06	52.049.776	287,60	13.428.737	(24,73)	17.841.160	(40,86)	30.167.313	(56,16)	68.815.671
50	52	HANSEATICA	0,06	50.984.512	120,05	23.169.133	127,99	10.162.335	270,95	2.739.566	407,35	539.971



PRIMAS EMITIDAS (EN PESOS)

Rank 2022	Rank 2021	ASEGURADORA	PART. (%)	JUNIO 2022	(%) VAR 22-21	JUNIO 2021	(%) VAR 21-20	JUNIO 2020	(%) VAR 20-19	JUNIO 2019	(%) VAR 19-18	JUNIO 2018
51	49	EL SURCO	0,05	46.166.600	26,41	36.522.414	24,99	29.219.511	59,16	18.358.551	46,47	12.533.828
52	51	IAPSER SEGUROS	0,05	42.873.478	82,34	23.512.744	46,96	15.998.978	79,48	8.914.281	50,30	5.931.067
53	50	NOBLE	0,05	42.766.901	68,57	25.369.734	102,30	12.540.462	151,28	4.990.621	205,18	1.635.304
54	53	COPAN	0,04	31.621.594	41,67	22.320.578	70,48	13.092.842	69,63	7.718.420	38,91	5.556.456
55	54	CARUSO	0,03	23.755.578	42,80	16.635.869	19,10	13.967.726	79,76	7.770.366	27,25	6.106.600
56	59	EVOLUCION	0,02	19.904.004	84,91	10.764.092	42,83	7.536.373	50,42	5.010.384	32,91	3.769.717
57	57	EL PROGRESO	0,02	19.788.007	52,88	12.943.178	46,86	8.812.982	49,94	5.877.818	26,41	4.649.781
58	58	EXPERTA SEGUROS	0,02	18.623.614	69,20	11.006.671	425,73	2.093.584	-	-	-	-
59	62	LUZ Y FUERZA	0,02	16.873.784	99,88	8.441.884	45,14	5.816.454	88,52	3.085.321	65,28	1.866.735
60	60	CAMINOS PROTEGIDOS	0,02	15.519.439	52,85	10.153.484	47,76	6.871.467	41,30	4.862.991	26,50	3.844.349
61	61	LIDERAR	0,02	13.451.915	35,82	9.904.015	34,37	7.370.846	15,40	6.386.949	7,77	5.926.650
62	63	METROPOL	0,01	8.800.539	22,16	7.203.886	(55,86)	16.320.985	109,74	7.781.692	22,18	6.369.003
63	64	NIVEL	0,01	8.622.359	38,14	6.241.664	(9,93)	6.929.462	75,75	3.942.735	24,32	3.171.424
64	55	PROF SEGUROS	0,01	5.003.506	(63,58)	13.738.387	(34,97)	21.127.808	165,11	7.969.305	25,21	6.364.826
65	67	LA NUEVA	0,01	4.642.632	26,36	3.674.084	92,17	1.911.926	17,89	1.621.757	(6,27)	1.730.212
66	76	DIGNA	0,00	3.998.623	5.160,45	76.013	-	-	-	-	-	-
67	66	ESCUDO	0,00	3.985.820	6,58	3.739.615	(11,99)	4.248.871	89,98	2.236.454	240,17	657.455
68	69	ARGOS	0,00	3.951.863	65,30	2.390.784	27,92	1.868.932	16,08	1.610.058	23,36	1.305.122
69	70	CAJA DE TUCUMAN	0,00	3.793.917	115,61	1.759.615	69,00	1.041.171	349,78	231.484	43,76	161.024
70	74	LIBRA	0,00	2.765.258	513,68	450.604	-	-	-	-	-	-
71	73	CALEDONIA	0,00	2.751.654	210,32	886.724	-	-	-	-	-	-
72	72	PRUDENCIA	0,00	2.489.096	170,63	919.757	70,22	540.336	(49,10)	1.061.648	150,95	423.047
73	71	ANTARTIDA	0,00	2.146.736	41,21	1.520.201	108,28	729.870	66,27	438.978	18,09	371.723
74	75	ORIGENES	0,00	1.077.812	1.110,96	89.005	338,12	20.315	-	-	-	-
75	68	ASV	0,00	838.263	(76,02)	3.496.375	1.665,29	198.062	-	-	-	-
76	65	MAÑANA	0,00	55.924	(98,65)	4.143.576	-	-	-	-	-	-
77	77	PREVINCA	0,00	23.214	35,28	17.160	51,02	11.363	-	-	-	-
78	-	BENEFICIO	0,00	20.820	-	-	-	-	-	-	-	-
79	-	TPC SEGUROS	0,00	12.642	-	-	-	-	-	-	-	-
80	78	EUROAMERICA	0,00	10.773	8,63	9.917	10,40	8.983	-	-	-	-
81	80	IUNIGO	0,00	775	(78,57)	3.617	-	-	-	-	-	-
-	-	TOTAL	100,00	88.677.568.365	65,74	53.503.575.728	56,84	34.114.458.760	63,19	20.904.217.313	42,21	14.699.862.801

RESULTADOS TÉCNICOS DEL RAMO

ASEGURADORAS	PRIMAS NETAS DEVENGADAS (\$)	SINIESTROS NETOS DEVENGADOS (\$)	SINIESTROS/ PRIMAS (%)	GASTOS TOTALES (1 \$)	GASTOS/ PRIMAS (%)	RESULTADOS TÉCNICOS (\$)	RT/PRIMAS (%)
ALLIANZ	3.846.332.652	-1.324.402.171	-34,43	-2.130.900.966	-55,40	391.029.515	10,17
ANTARTIDA	1.382.246	1.071.599	77,53	-1.158.909	-83,84	1.294.936	93,68
ARGOS	3.654.647	-284.241	-7,78	-3.039.435	-83,17	330.971	9,06
ASV	1.752.795	-246.322	-14,05	-1.447.267	-82,57	59.206	3,38
BBVA SEGUROS	3.095.082.424	-1.021.533.343	-33,01	-1.511.434.262	-48,83	562.114.819	18,16
BENEFICIO	19.983	-1.041	-5,21	-7.963	-39,85	10.979	54,94
BERKLEY	1.712.710.620	-675.204.062	-39,42	-982.296.509	-57,35	55.210.049	3,22
BHN	958.023.008	-193.853.583	-20,23	-740.288.393	-77,27	23.881.032	2,49
BOSTON	464.166.401	-213.328.612	-45,96	-221.598.972	-47,74	29.238.817	6,30
CAJA DE TUCUMAN	2.688.557	-224.261	-8,34	-379.919	-14,13	2.084.377	77,53
CAMINOS PROTEGIDOS	14.751.120	-136.525	-0,93	-13.149.380	-89,14	1.465.215	9,93



RESULTADOS TÉCNICOS DEL RAMO

ASEGURADORAS	PRIMAS NETAS DEVENGADAS (\$)	SINIESTROS NETOS DEVENGADOS (\$)	SINIESTROS/ PRIMAS (%)	GASTOS TOTALES (1 \$)	GASTOS/ PRIMAS (%)	RESULTADOS TÉCNICOS (\$)	RT/PRIMAS (%)
CARDIF	53.008.992	-7.091.115	-13,38	-45.902.330	-86,59	15.547	0,03
CARUSO	25.208.268	-6.671.810	-26,47	-12.831.223	-50,90	5.705.235	22,63
CHUBB	586.445.507	-206.402.973	-35,20	-365.449.085	-62,32	14.593.449	2,49
COLON	103.800.021	-13.115.603	-12,64	-89.310.179	-86,04	1.374.239	1,32
COOP. MUTUAL SEGUROS	588.739.652	-242.053.275	-41,11	-274.633.851	-46,65	72.052.526	12,24
COPAN	21.755.418	-3.782.358	-17,39	-21.286.793	-97,85	-3.313.733	-15,23
DIGNA	2.525.090	-522.800	-20,70	-2.991.113	-118,46	-988.823	-39,16
EL NORTE	406.932.016	-354.818.212	-87,19	-264.842.815	-65,08	-212.729.011	-52,28
EL PROGRESO	15.870.488	-5.162.143	-32,53	-11.567.424	-72,89	-859.079	-5,41
EL SURCO	45.481.060	679.198	1,49	-35.586.470	-78,24	10.573.788	23,25
ESCUDO	3.259.311	-1.313.732	-40,31	-1.943.706	-59,64	1.873	0,06
EUROAMERICA	13.344	1.467	10,99	-974	-7,30	13.837	103,69
EVOLUCION	7.304.779	-13.360.217	-182,90	-9.218.621	-126,20	-15.274.059	-209,10
EXPERTA SEGUROS	9.038.239	-6.183.209	-68,41	-6.213.401	-68,75	-3.358.371	-37,16
FEDERACION PATRONAL	6.471.780.755	-2.758.681.468	-42,63	-2.814.081.901	-43,48	899.017.386	13,89
GALENO LIFE	98.761.847	-47.161.504	-47,75	-74.848.756	-75,79	-23.248.413	-23,54
GALICIA SEGUROS	5.503.367.147	-1.225.498.757	-22,27	-3.089.274.347	-56,13	1.188.594.043	21,60
HANSEATICA	21.005.112	-1.351.336	-6,43	-35.984.444	-171,31	-16.330.668	-77,75
HDI SEGUROS	1.303.735.651	-310.085.581	-23,78	-742.371.040	-56,94	251.279.030	19,27
HORIZONTE	106.511.842	5.451.381	5,12	-42.506.347	-39,91	69.456.876	65,21
IAPSER SEGUROS	40.816.447	-12.286.970	-30,10	-35.745.783	-87,58	-7.216.306	-17,68
INSTIT. ASEG. MERCANTIL	79.596.895	-10.588.175	-13,30	-72.372.622	-90,92	-3.363.902	-4,23
INSTITUTO DE SEGUROS	46.666.974	58.132.221	124,57	-24.746.208	-53,03	80.052.987	171,54
INTEGRITY	671.736.216	-156.007.599	-23,22	-399.172.519	-59,42	116.556.098	17,35
IUNIGO	2.270	-113	-4,98	-6	-0,26	2.151	94,76
LA CAJA	1.786.638.066	-465.834.453	-26,07	-850.277.936	-47,59	470.525.677	26,34
LA EQUITATIVA	74.230.832	-44.419.073	-59,84	-42.888.311	-57,78	-13.076.552	-17,62
LA HOLANDO	1.119.104.170	-401.927.612	-35,92	-751.852.962	-67,18	-34.676.404	-3,10
LA PERSEVERANCIA	183.613.503	-79.308.098	-43,19	-115.171.745	-62,73	-10.866.340	-5,92
LA SEGUNDA	3.607.380.199	-2.264.666.970	-62,78	-1.843.345.282	-51,10	-500.632.053	-13,88
LIBRA	1.997.751	-265.772	-13,30	-1.625.831	-81,38	106.148	5,31
LIDERAR	12.788.560	1.469.213	11,49	-9.531.779	-74,53	4.725.994	36,95
LIFE SEGUROS	2.058.779.028	-365.747.424	-17,77	-2.932.091.952	-142,42	-1.239.060.348	-60,18
LUZ Y FUERZA	14.376.991	-882.250	-6,14	-5.310.267	-36,94	8.184.474	56,93
MAÑANA	4.488.463	-326.847	-7,28	-481.182	-10,72	3.680.434	82,00
MAPFRE	2.876.948.160	-909.210.193	-31,60	-1.761.018.620	-61,21	206.719.347	7,19
MERCANTIL ANDINA	4.042.068.862	-1.682.635.771	-41,63	-2.101.313.217	-51,99	258.119.874	6,39
MERIDIONAL	954.368.125	-193.441.138	-20,27	-841.290.968	-88,15	-80.363.981	-8,42
METROPOL	8.421.875	-2.184.665	-25,94	-1.949.861	-23,15	4.287.349	50,91
NACION	2.121.265.626	-440.587.368	-20,77	-902.901.993	-42,56	777.776.265	36,67
NATIVA	68.150.127	-35.769.133	-52,49	-43.534.671	-63,88	-11.153.677	-16,37
NIVEL	8.623.697	-2.178.474	-25,26	-4.901.435	-56,84	1.543.788	17,90
NOBLE	2.444.300	623.847	25,52	397.083	16,25	3.465.230	141,77
OPCION	160.137.307	3.810.822	2,38	-39.111.985	-24,42	124.836.144	77,96
ORBIS	173.691.848	-16.312.681	-9,39	-137.081.557	-78,92	20.297.610	11,69
ORIGENES VIDA	111.067	-880.156	-792,46	-337.744	-304,09	-1.106.833	-996,55
PARANA	167.709.495	-69.020.551	-41,15	-100.712.991	-60,05	-2.024.047	-1,21
PREVINCA	23.611	181	0,77	-5.491	-23,26	18.301	77,51
PROF SEGUROS	27.303.571	-223.772	-0,82	-22.992.962	-84,21	4.086.837	14,97
PROVIDENCIA	50.750.948	-11.089.771	-21,85	-58.289.074	-114,85	-18.627.897	-36,70
PROVINCIA SEGUROS	1.450.615.175	-403.854.619	-27,84	-736.486.953	-50,77	310.273.603	21,39

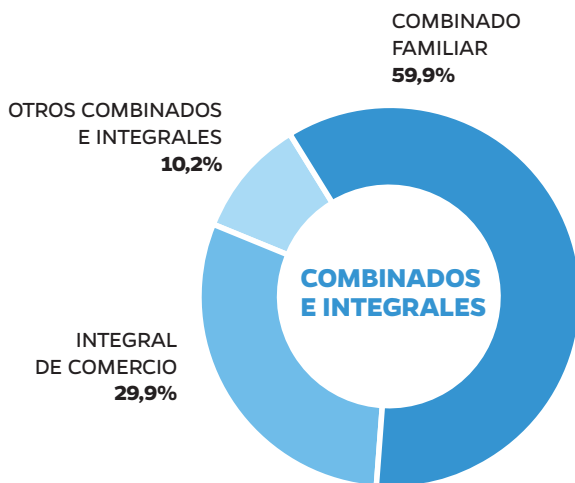


RESULTADOS TÉCNICOS DEL RAMO

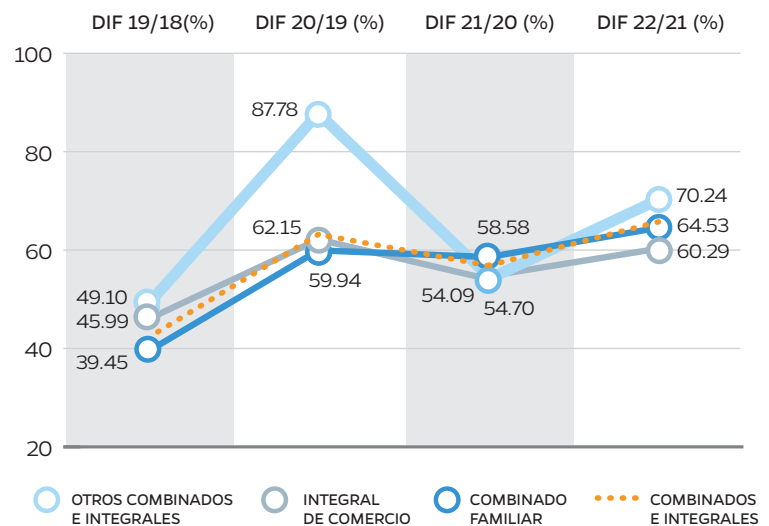
ASEGURADORAS	PRIMAS NETAS DEVENGADAS (\$)	SINIESTROS NETOS DEVENGADOS (\$)	SINIESTROS/ PRIMAS (%)	GASTOS TOTALES (1 \$)	GASTOS/ PRIMAS (%)	RESULTADOS TÉCNICOS (\$)	RT/PRIMAS (%)
PRUDENCIA	1.902.482	-67.367	-3,54	-1.735.585	-91,23	99.530	5,23
QUALIA	2.507.470.538	-369.020.593	-14,72	-1.231.987.226	-49,13	906.462.719	36,15
RIO URUGUAY SEGUROS	443.874.928	-175.972.633	-39,64	-235.799.892	-53,12	32.102.403	7,23
RIVADAVIA	1.626.541.573	-1.212.215.884	-74,53	-740.900.476	-45,55	-326.574.787	-20,08
SAN CRISTOBAL	4.487.617.178	-2.455.404.564	-54,72	-2.579.672.265	-57,48	-547.459.651	-12,20
SANCOR	4.834.616.691	-1.927.661.723	-39,87	-2.852.609.133	-59,00	54.345.835	1,12
SEGUROCOOP	772.868.803	-177.717.058	-22,99	-428.328.624	-55,42	166.823.121	21,58
SEGUOMETAL	84.258.387	-25.203.328	-29,91	-44.822.820	-53,20	14.232.239	16,89
SMG SEGUROS	607.643.040	-224.219.009	-36,90	-474.110.560	-78,02	-90.686.529	-14,92
SUPERVIELLE	570.925.142	-83.314.673	-14,59	-343.100.962	-60,10	144.509.507	25,31
SURA	3.131.610.884	-922.282.719	-29,45	-1.476.069.312	-47,13	733.258.853	23,41
TRIUNFO	111.267.364	-90.627.797	-81,45	-84.960.443	-76,36	-64.320.876	-57,81
VICTORIA	223.145.905	-38.988.049	-17,47	-136.706.064	-61,26	47.451.792	21,26
ZURICH ARGENTINA	3.314.652.838	-1.076.793.021	-32,49	-2.111.660.664	-63,71	126.199.153	3,81
ZURICH ASEG. ARG.	3.778.800.852	-1.128.098.947	-29,85	-1.949.991.762	-51,60	700.710.143	18,54
ZURICH SANTANDER	5.312.324.676	-1.151.226.000	-21,67	-3.368.645.938	-63,41	792.452.738	14,92
TOTALES	79.094.101.286	-27.190.792.685	-34,38	-45.445.763.301	-57,46	6.457.545.300	8,16

(1) Incluye Gastos de Producción, Gastos de Explotación y Gastos a cargo del Reaseguro

COMPOSICIÓN DEL RAMO



CRECIMIENTO DEL RAMO



Normalización de la actividad y mayor presencia en el hogar, los “drivers” que respaldan a un ramo que busca diversificarse

La pandemia tuvo poco impacto en el ramo, e incluso ayudó a revalorizar las coberturas de hogar. El segmento de Integrales creció con mayor vigor, a partir del retorno a la normalidad pospandemia. Si bien se mantiene la fuerte competencia, hay más preocupación por el infraseguro que por la guerra tarifaria. Las aseguradoras buscan enfocarse en modernizar y diversificar coberturas y prestaciones, en sintonía con las nuevas necesidades de la sociedad.



BALANCE EJERCICIO 2021/2022

PERFORMANCE

- Fue un ejercicio positivo para todos los segmentos de negocios, creciendo Combinado Familiar (+64,5%) en línea con la inflación, e Integrales por arriba de la misma (+70,2%), en consonancia con las necesidades pospandemia.
- El segmento multicobertura tuvo un desempeño favorable, motivado por la paulatina salida de la pandemia y el regreso a la presencialidad.
- A diferencia de Integrales, Combinado Familiar no sufrió los efectos del Covid-19, por el contrario, se potenció por la mayor presencia de la gente en los hogares, tendencia que se mantuvo luego.
- El desafío de cara a los asegurados pasó por lograr mantener el poder adquisitivo de las coberturas contratadas.

COMPETENCIA

- Las tarifas no han presentado grandes variaciones, dada la alta competencia.
- En general, las diferencias de costo vienen dadas por las mayores sumas aseguradas contratadas.
- En Combinado Familiar, la tarifa permaneció invariable, aún bajo el supuesto de la mayor exposición a riesgo, que significó la reconversión de los hogares frente a la pandemia y el home-office.

- En el segmento Comercio e industria, se mantuvo muy firme la guerra de tarifas.
- En materia comercial, la demanda sufrió vaivenes en función de los cambios en el contexto.
- Este contexto complejo generó una competitividad muy fuerte en el mercado.
- Todos los canales de venta se desarrollaron en forma pareja, con propuestas que han ido evolucionando, cada uno con sus diferencias, su nicho y lugar.
- Si bien la oferta es cercana a los 80 operadores, la competencia no ha sido tan descarnada como en otros ramos.

SINIESTRALIDAD

- Se alcanzaron resultados técnicos positivos (+8,2% de las primas netas devengadas), por arriba del guarismo del ejercicio previo.
- Pese a ello, la frecuencia siniestral aumentó un poco en todos los segmentos, explicado en el retorno a la normalidad y la mayor exposición a riesgo dentro de los hogares (mayor propensión a accidentes que afectan electrodomésticos y tecnología).
- Paulatinamente, se observa un regreso a niveles promedio históricos en el ramo.
- Los buenos resultados también han sido producto de una continua actualización de la oferta y una suscripción responsable.

TENDENCIAS EJERCICIO 2022/2023

DINÁMICA



ESTEBAN CURTO
Desarrollo de Productos
y Monitor de Mercado
FEDERACIÓN PATRONAL

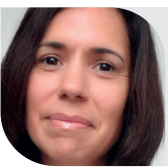
ESTEBAN CURTO: Tanto para hogares como en seguros para el comercio y la industria, es de esperar que repunte la producción, acompañado de un efecto rebote en la economía en comparación con el ejercicio 2021-2022. Respecto de la siniestralidad, se observa una frecuencia con tendencia al alza y, con mayor impacto en las indemnizaciones. El evento más denunciado sigue siendo el daño por accidente de la tecnología, y en menor medida, el robo (en todas sus variantes) y los daños por la naturaleza, en tercer término.

JUAN PABLO TRINCHERI: Por el lado comercial, notamos que se vienen recuperando las actividades que fueron afectadas por la pandemia, tales como Hotelería, Clubes Sociales, Bares y Restaurantes, etc. En materia de siniestralidad, el gran de-



JUAN PABLO TRINCHIERI
Gerente de Seguros Patrimoniales
SANCOR SEGUROS

safío que se presenta en este actual contexto inflacionario pasa principalmente por las políticas de ajustes de sumas aseguradas, que se lleven a cabo para contrarrestar inconvenientes de infraseguro al momento del siniestro.



MARÍA EUGENIA MILLÁN
Gerente de Administración y Finanzas
GALICIA SEGUROS

MARÍA EUGENIA MILLÁN: La siniestralidad se ubica en torno al promedio prepandemia. Desde el punto de vista comercial, los clientes muestran cada vez mayor interés en contratar co-



berturas frente a contingencias cotidianas. Observamos que se destinan mayores esfuerzos desde el mercado para responder a esa necesidad, haciendo más atractivos los productos y mejorando la oferta de los mismos, para que sean de contratación simple y ágil.



MAURO ZOLADZ
Head of Customer Proposition
ZURICH ARGENTINA

MAURO ZOLADZ: La actividad comercial mantiene su ritmo de crecimiento desde enero de 2022. Los convenios renovados y las nuevas alianzas potenciarán aún más el desarrollo de nuestro portafolio.



RODRIGO CASTIA
Gerente de Portafolio No Auto
SEGUROS SURA

RODRIGO CASTIA: La expectativa es que las primas sigan evolucionando en forma positiva y que el cliente vaya ampliando el entendimiento de la propuesta, con el objetivo de sentirse cada vez más protegido. El desafío es cuidar la ren-

tabilidad del ramo, principalmente, en lo que refiere al impacto en la siniestralidad de equipos electrónicos, sin afectar la propuesta de valor.



ARIEL DEFILIPPI
Gerente Comercial
COOPERACIÓN SEGUROS

ARIEL DEFILIPPI: La dinámica es similar al ejercicio pasado, y notamos que hay varias compañías con el foco puesto en estas líneas y una fuerte agresividad comercial.



PEDRO JIMÉNEZ
Jefe Suscripción Seguros para Empresas
LA EQUITATIVA DEL PLATA

PEDRO JIMÉNEZ: En esta etapa, el ramo Integral se encuentra en plena expansión, debido a la incorporación de nuevos Productores Asesores de Seguros que se suman mes a mes a nuestro equipo. Por otra parte, modernizamos nuestros productos y ofrecemos a los PAS un diferencial muy atractivo: el trato personalizado.



CAMBIOS

ESTEBAN CURTO: La tecnología es un desafío para todos los que formamos parte de la comercialización de seguros Integrales y de Hogar. Esta tecnología es la tendencia que se está empleando para convertir enormes cantidades de información en un entendimiento completo de las necesidades del consumidor, que pueda impulsar el lanzamiento de nuevos productos y coberturas. Dado que los seguros Integrales de Hogar, Comercio e Industria incluyen diversos ramos, es mucha la información que puede recolectarse. De ahí, la importancia de saber aprovecharla. El principal cambio es en ese sentido.

JUAN PABLO TRINCHERI: La tendencia va por el camino de la simplificación para cotizar/contratar una póliza, sumado a la incorporación de coberturas asociadas a cuestiones que tienen un valor material o sentimental muy importante para nuestros asegurados, tales como mascotas, bicicletas, artículos deportivos, etc.

MARÍA EUGENIA MILLÁN: Las nuevas tendencias vienen de la mano de la tecnología. Ayudados por ella, estamos mejorando la experiencia de los clientes mediante la personalización de las soluciones que diseñamos. Las necesidades de los clientes han evolucionado y se busca ofrecer productos más tangibles para que el seguro sea un servicio deseable y accesible, que permita a los asegurados disfrutar de sus vidas y llevar adelante sus proyectos sin tener que preocuparse por las contingencias adversas.

MAURO ZOLADZ: La digitalización atravesó a este ramo en todos los procesos. En 2022, lanzamos cotizadores de última generación, que acercan una oferta amigable y personalizada a cada cliente, en pocos pasos. Asimismo, agilizamos la mayoría de los procesos de liquidación de siniestros, llevándolos a un modo "fast track".

RODRIGO CASTIA: Lo más importante es seguir evolucionando en propuestas que se centren en las necesidades de los clientes, los nuevos estilos de vida, los nuevos modelos de familias, y en cómo va evolucionando el entorno donde habitan las personas.

JUAN PABLO TRINCHERI: Hay algunas tendencias en donde se mezclan las actividades, sobre todo en las economías compartidas. Muchas veces, hay que trabajar para que se sepa bien el uso de los inmuebles o qué hay dentro del mismo, de forma de tarifar correctamente. Esa es una de las tendencias. Por otro lado, hay que revisar mucho las sumas expuestas, porque por efecto de la inflación y de la escasez, pueden quedar muy abajo los valores suscritos en sublímites o que se aplique la prorrata, tema que queremos que no suceda, sobre todo en el momento del siniestro.

PEDRO JIMÉNEZ: La tendencia debe ser hacia la cobertura de aquellos riesgos que no formaban parte de la cobertura tradicional, como por ejemplo, la cobertura de ciberriesgos.